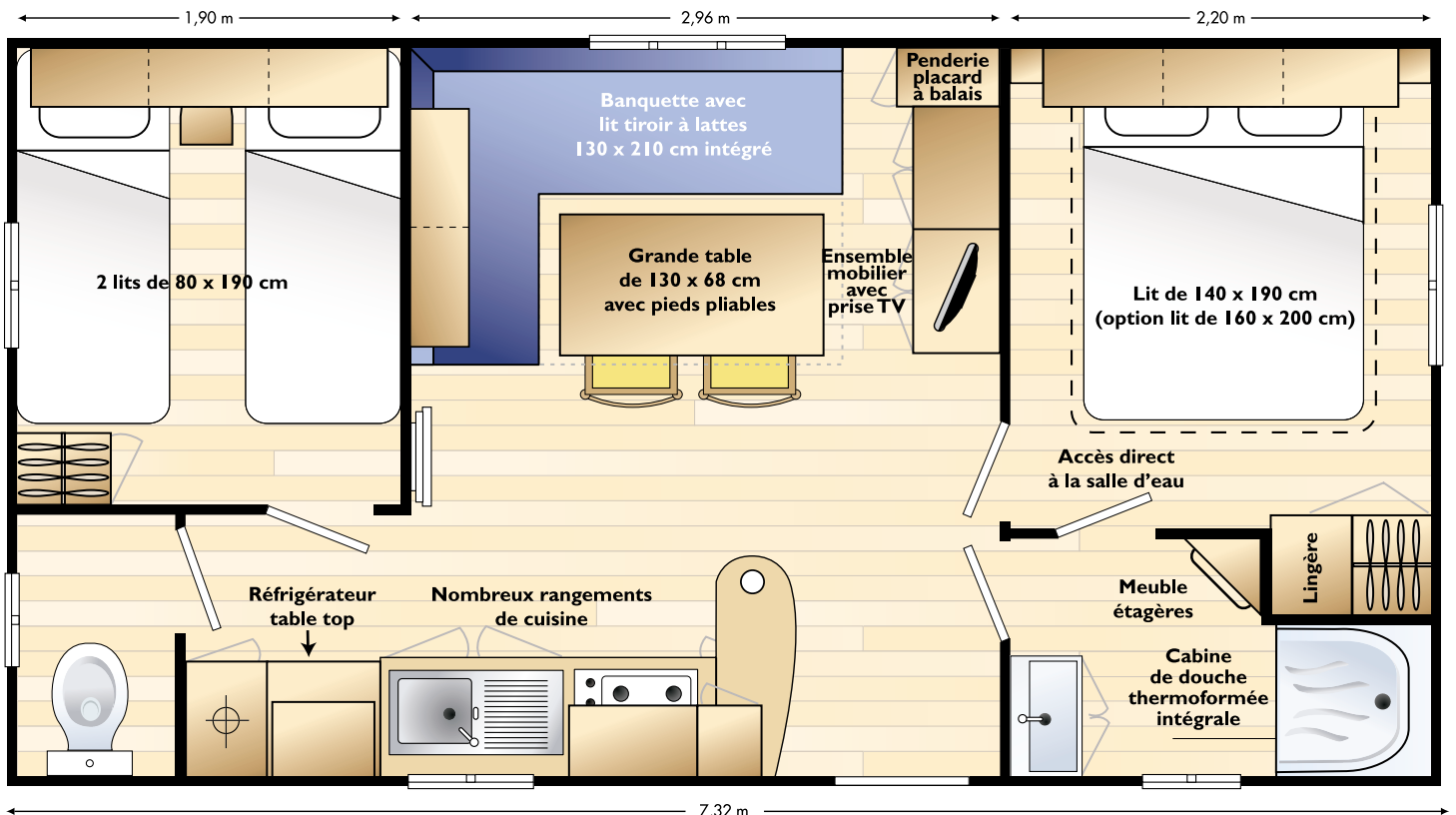


# Super Mercure 2007

7,32 x 4 m. - 2 chambres - 4 à 6 personnes - 27,50 m<sup>2</sup>



- Dimensions (hors tout, gouttières comprises) : 7,32 x 4 m.
- Superficie (occupation au sol) = 27,50 m<sup>2</sup>
- Couchage : 4 à 6 personnes
- 2 chambres + lit tiroir à lattes dans le séjour

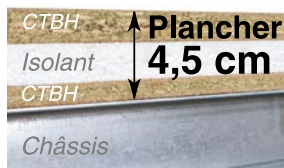


# Super Mercure 2007

- **Dimensions** (hors tout, gouttières comprises) : 7,32 x 4 m.
- **Superficie** (Long. x Larg ext. MH : 7,26 m x 3,78 m) : 27,50 m<sup>2</sup>
- **2 chambres + lit tiroir à lattes dans le séjour**
- **Couchage** : 4 à 6 personnes

## Construction - isolation

- Châssis-cadre **100% acier galvanisé** **Point fort IRM**
- Traverses de châssis **tous les 45 cm.** **Point fort IRM**
- **Plancher triple épaisseur avec isolation intégrée,** **Point fort IRM**  
(45 mm : 2 couches de CTBH, 1 couche d'isolant polystyrène haute densité)
- **Murs extérieurs grande épaisseur (50mm)** **Point fort IRM** avec isolation standard (polystyrène)
- Toiture en panneaux tuiles acier galvanisé anti-corrosion avec isolation standard (50 mm de laine de verre)
- Fenêtres à projection avec **double vitrage 4-16-4 faiblement émissif** (réduit les pertes de chaleur de plus de 30%) **Point fort IRM**
- *Option Isolation renforcée : film isolant réfléchissant aluminisé (sol, murs) et 120 mm laine de verre (toit)*
- Convecteur électrique salon de 1000 W, (en option : convecteur dans les chambres (750 W) et la salle d'eau (500 W))
- Gouttières sur l'avant et sur l'arrière avec **descentes de gouttières "invisibles" car intégrées dans les montants** **Point fort IRM**
- Bardage vinyle de type Canadien, résistant aux U.V. et aux intempéries, sans entretien.
- Chauffe-eau gaz à tirage naturel. Détendeur-inverseur propane bi-lyre.



## Séjour (plafond rampant : 2,08 / 2,46 m)

- **Banquette de séjour avec tissu traité anti-tâches Teflon® et anti moisissures Sanitized®** avec lit tiroir à lattes intégré
- Meuble de rangement au dessus de la banquette
- Table de repas rectangulaire avec pieds pliables = rangement compact
- 2 chaises en hêtre recouvertes de skiä
- **Grand ensemble mobilier** face à la banquette **Point fort IRM**
- Penderie - placard à balais

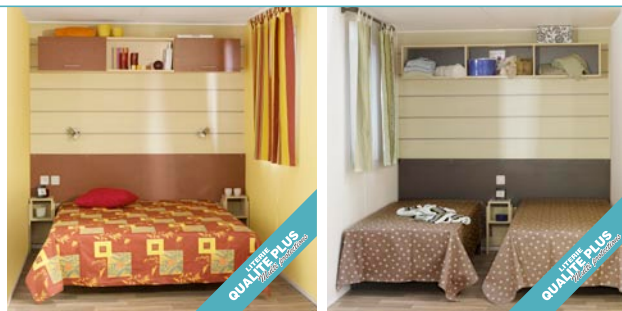


## Cuisine en long avec retour bar

- Plaque gaz 4 feux (piézzo + thermocouples), (de couleur blanche dans la déco rouge, et inox dans la déco bleue et chocolat.)
- **Réfrigérateur Candy, 120l, avec freezer 2\*\* spécial surgelé**
- **Classe A (économique)**
- Emplacement micro-onde
- Evier inox avec mitigeur **équipé d'un réducteur de débit d'eau**
- **Tiroirs casseroles** et nombreux rangements
- Placard du chauffe-eau aménagé en placard à balais

## Grande chambre parents (2,20 m de large) **Point fort IRM**

- 1 lit 140 x 190 cm. (*option grand lit 160 x 200 cm*) **Point fort IRM**
- Matelas à suspension ressort biconique **"Qualité Plus"**, avec traitement anti-tâches, anti-acarien, anti-microbien, anti-allergique et anti-moisissure,
- 2 chevets, 2 spots de lecture indépendants, 1 meuble pont en tête de lit,
- **1 véritable penderie lingère, double porte, grande capacité.**



## Chambre enfants

- 2 lits de 80 x 190 cm, matelas **"Qualité Plus"**
- 1 chevet amovible, 3 rangements hauts, 1 penderie

## Grande salle d'eau (2,20 m de large) et WC

- Cabine de douche thermoformée 80 x 80 cm avec porte en verre Sécurité
- **Accès direct depuis la chambre parents** **Point fort IRM**
- Grand lavabo avec mitigeurs **équipé d'un réducteur de débit d'eau**
- **Meuble étagère d'angle** **Point fort IRM**
- **Store enrouleur de série (intimité)** **Point fort IRM**
- **Chasse d'eau double débit (économique)**



## 3 décorations intérieures au choix

avec portes intérieures de communication en applique (mélaminé coloris pommier) isoplans, type bâtiment (coloris blanc)



"Rouge"



"Bleu"



"Chocolat"

## 5 coloris de volets au choix de série sur toutes les fenêtres

- bleu clair
- bleu foncé
- rouge basque
- vert clair
- vert foncé



## IRM répond à la norme «EN 1647» **Point fort IRM**

Tous les modèles IRM 2007 sont 100% conformes aux exigences de la norme européenne EN 1647 « Résidences mobiles - Exigences d'habitation relatives à la santé et à la sécurité ».

## Options diverses (nous consulter pour tarif et délai) :

isolation renforcée, convecteurs supplémentaires, chauffe-eau sans veilleuse ou ventouse, bardage et toit de couleur, hotte, four, réfrigérateur-congélateur, store occultant / moustiquaire, etc.